

**ГРАФИЧЕСКОЕ ОПИСАНИЕ**  
**местоположения границ населенных пунктов, территориальных**  
**зон, особо охраняемых природных территорий, зон с особыми**  
**условиями использования территории**

**Публичный сервитут объекта электросетевого хозяйства: ВЛ 10 кВ отпайка оп. №111 (ВЛ 10 кВ л. 114-21) -**  
**МТП 160/10/0,4 №3920 Невельский р-н, Голубоозерская волость**

(наименование объекта, местоположение границ которого описано (далее - объект))

**Раздел 1**

Сведения об объекте		
№ п/п	Характеристики объекта	Описание характеристик
1	2	3
1	Местоположение объекта	Псковская область, Невельский р-н
2	Площадь объекта ± величина погрешности определения площади ( $P \pm \Delta P$ )	20 622 м <sup>2</sup> ± 50 м <sup>2</sup>
3	Иные характеристики объекта	Вид объекта реестра границ: Зона с особыми условиями использования территории Вид объекта по документу: Публичный сервитут объекта электросетевого хозяйства: ВЛ 10 кВ отпайка оп. №111 (ВЛ 10 кВ л. 114-21) - МТП 160/10/0,4 №3920 Невельский р-н, Голубоозерская волость Наименование охраняемого объекта: ВЛ 10 кВ отпайка оп. №111 (ВЛ 10 кВ л. 114-21) - МТП 160/10/0,4 №3920 Невельский р-н, Голубоозерская волость

**Раздел 2**

Сведения о местоположении границ объекта					
1. Система координат		МСК-60, зона 2			
2. Сведения о характерных точках границ объекта					
Обозначение характерных точек границ	Координаты, м		Метод определения координат характерной точки	Средняя квадратическая погрешность положения характерной точки (Mt), м	Описание обозначения точки на местности (при наличии)
	X	Y			
1	2	3	4	5	6
1	307 943,58	2 194 959,74	Метод спутниковых геодезических измерений (определений)	0,10	—
2	307 964,57	2 194 960,24		0,10	
3	307 964,33	2 194 970,24		0,10	
4	307 956,85	2 195 024,83		0,10	
5	307 949,64	2 195 085,54		0,10	
6	307 940,20	2 195 084,42		0,10	
7	307 932,97	2 195 141,92		0,10	
8	307 942,38	2 195 143,19		0,10	
9	307 934,46	2 195 201,80		0,10	
10	307 927,13	2 195 254,49		0,10	
11	307 919,89	2 195 310,95		0,10	
12	307 914,51	2 195 351,49		0,10	
13	307 967,44	2 195 381,96		0,10	
14	308 021,33	2 195 412,23		0,10	
15	308 074,27	2 195 442,67		0,10	
16	308 132,39	2 195 475,59		0,10	
17	308 188,39	2 195 507,34		0,10	
18	308 252,91	2 195 545,56		0,10	
19	308 265,94	2 195 605,43		0,10	
20	308 276,40	2 195 654,54		0,10	
21	308 318,48	2 195 686,85		0,10	
22	308 370,31	2 195 727,04		0,10	
23	308 376,88	2 195 731,90		0,10	
24	308 364,38	2 195 748,78		0,10	
25	308 357,63	2 195 743,78		0,10	
26	308 305,65	2 195 703,47		0,10	
27	308 257,48	2 195 666,49		0,10	
28	308 245,41	2 195 609,85		0,10	
29	308 234,34	2 195 558,97		0,10	
30	308 177,86	2 195 525,51		0,10	
31	308 122,04	2 195 493,86		0,10	
32	308 063,86	2 195 460,91		0,10	
33	308 010,95	2 195 430,48		0,10	
34	307 957,06	2 195 400,22		0,10	
35	307 891,84	2 195 362,67		0,10	
36	307 899,06	2 195 308,23		0,10	
37	307 906,32	2 195 251,70		0,10	
38	307 913,65	2 195 198,95		0,10	
39	307 921,57	2 195 140,38		0,10	
40	307 930,99	2 195 141,65		0,10	
41	307 938,22	2 195 084,19		0,10	
42	307 928,78	2 195 083,07		0,10	
43	307 936,02	2 195 022,17		0,10	
44	307 943,37	2 194 968,56		0,10	
1	307 943,58	2 194 959,74	0,10		
3. Сведения о характерных точках части (частей) границы объекта					
1	2	3	4	5	6
—	—	—	—	—	—

## Раздел 3

**Сведения о местоположении измененных (уточненных) границ объекта**

1. Система координат МСК-60, зона 2

## 2. Сведения о характерных точках границ объекта

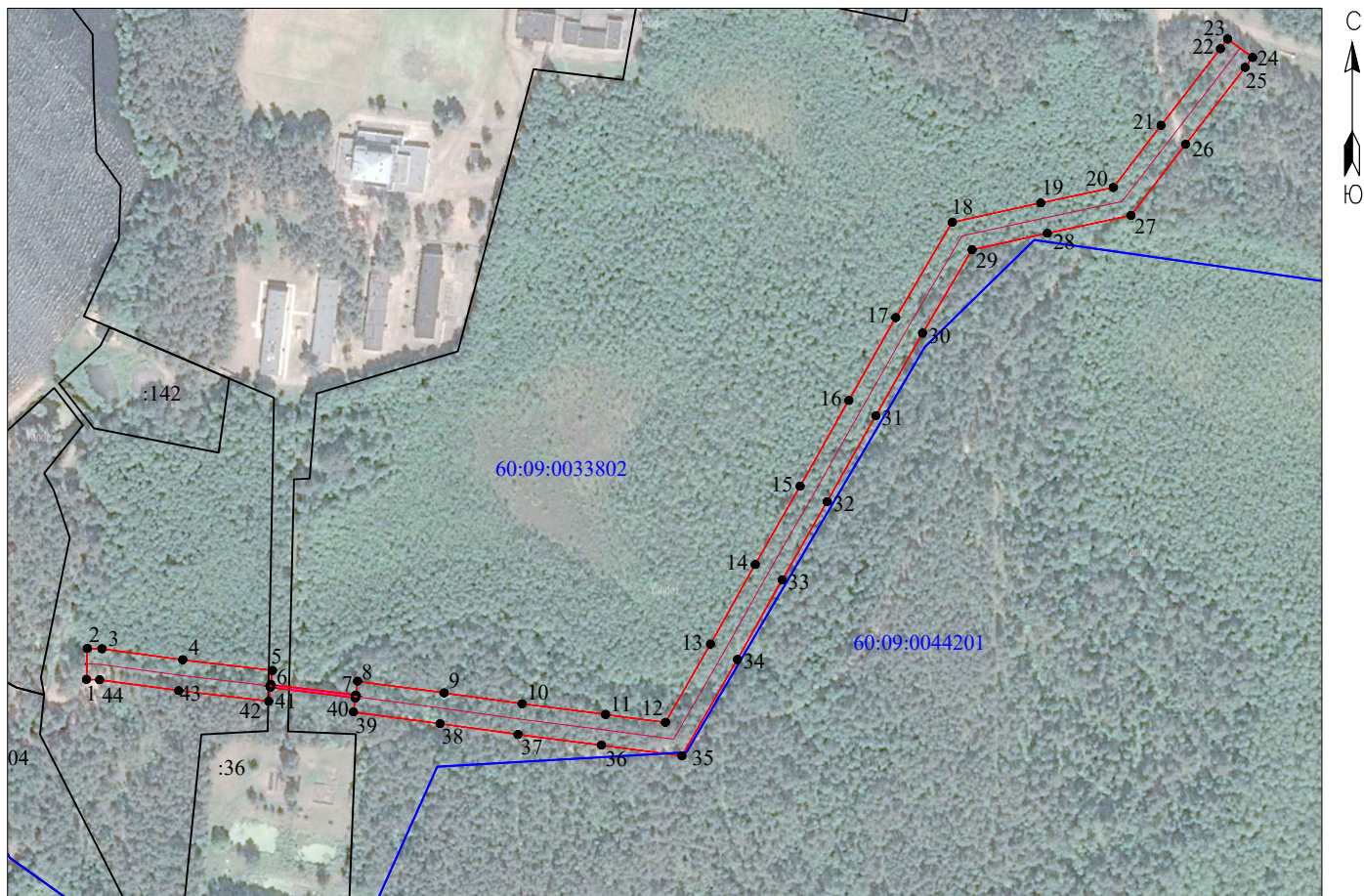
Обозначение характерных точек границы	Существующие координаты, м		Измененные (уточненные) координаты, м		Метод определения координат характерной точки	Средняя квадратическа я погрешность положения характерной точки (Mt), м	Описание обозначения точки на местности (при наличии)
	X	Y	X	Y			
1	2	3	4	5	6	7	8
—	—	—	—	—	—	—	—
3. Сведения о характерных точках части (частей) границы объекта							
1	2	3	4	5	6	7	8
—	—	—	—	—	—	—	—

**Схема расположения границ публичного сервитута**  
**"ВЛ 10 кВ отпайка оп. №111 (ВЛ 10 кВ л. 114-21) - МТП 160/10/0,4 №3920 Невельский р-н, Голубоозерская волость"**

Кадастровые номера земельных участков, в отношении которых испрашивается публичный сервитут: 60:09:0033802:36, земли кадастровых кварталов: 60:09:0033802; 60:09:0044201.

Площадь испрашиваемого публичного сервитута: 20 622 кв.м.

Каталог координат: Приложение 1 на 2 листах



Масштаб 1:5000

Используемые условные знаки и обозначения:

- граница публичного сервитута;
- 1 - характерная точка границ публичного сервитута, установленная при проведении кадастровых работ;
- существующая часть границы, имеющиеся в ЕГРН сведения о которой достаточны для определения ее местоположения;
- граница кадастрового квартала;
- ось ВЛ 10 кВ отпайка оп. №111 (ВЛ 10 кВ л. 114-21) - МТП 160/10/0,4 №3920 Невельский р-н, Голубоозерская волость;
- :56 - кадастровый номер земельного участка, сведения о котором содержатся в ЕГРН;
- 60:09:0033802 - номер кадастрового квартала.

Подпись \_\_\_\_\_



С.И. Лукьянов

"15" апреля 2024 г.

**ТЕКСТОВОЕ ОПИСАНИЕ**

**местоположения границ населенных пунктов, территориальных зон**

Прохождение границы		Описание прохождения границы
от точки	до точки	
1	2	3
—	—	—