

**ГРАФИЧЕСКОЕ ОПИСАНИЕ**  
**местоположения границ населенных пунктов, территориальных**  
**зон, особо охраняемых природных территорий, зон с особыми**  
**условиями использования территории**

***Публичный сервитут объекта электросетевого хозяйства: ВЛ-0,4 кВ от ЗТП-3804 г. Невель***

(наименование объекта, местоположение границ которого описано (далее - объект))

**Раздел 1**

Сведения об объекте		
№ п/п	Характеристики объекта	Описание характеристик
1	2	3
1	Местоположение объекта	Псковская область, р-н Невельский
2	Площадь объекта ± величина погрешности определения площади ( $P \pm \Delta P$ )	17 806 м² ± 47 м²
3	Иные характеристики объекта	Вид объекта реестра границ: Зона с особыми условиями использования территории

**Раздел 2**

<b>Сведения о местоположении границ объекта</b>					
<b>1. Система координат</b> МСК-60, зона 2					
<b>2. Сведения о характерных точках границ объекта</b>					
Обозначение характерных точек границ	Координаты, м		Метод определения координат характерной точки	Средняя квадратическая погрешность положения характерной точки (Mt), м	Описание обозначения точки на местности (при наличии)
	X	Y			
1	2	3	4	5	6
1	301 963,54	2 184 966,28	Метод спутниковых геодезических измерений (определений)	0,10	—
2	301 964,25	2 184 965,99		0,10	
3	301 963,88	2 184 965,08		0,10	
4	301 964,14	2 184 964,16		0,10	
5	301 974,51	2 184 967,13		0,10	
6	301 965,18	2 184 946,09		0,10	
7	301 948,93	2 184 944,34		0,10	
8	301 949,40	2 184 939,96		0,10	
9	301 963,12	2 184 941,44		0,10	
10	301 953,69	2 184 920,29		0,10	
11	301 934,49	2 184 928,18		0,10	
12	301 932,81	2 184 924,12		0,10	
13	301 951,88	2 184 916,27		0,10	
14	301 940,42	2 184 891,03		0,10	
15	301 929,09	2 184 864,95		0,10	
16	301 913,54	2 184 830,58		0,10	
17	301 906,18	2 184 802,67		0,10	
18	301 888,88	2 184 821,23		0,10	
19	301 869,45	2 184 841,95		0,10	
20	301 852,61	2 184 860,95		0,10	
21	301 864,88	2 184 883,96		0,10	
22	301 872,35	2 184 912,74		0,10	
23	301 877,39	2 184 938,50		0,10	
24	301 885,43	2 184 972,03		0,10	
25	301 895,08	2 184 996,95		0,10	
26	301 917,92	2 185 024,65		0,10	
27	301 914,52	2 185 027,45		0,10	
28	301 891,24	2 184 999,20		0,10	
29	301 881,22	2 184 973,35		0,10	
30	301 873,09	2 184 939,44		0,10	
31	301 868,06	2 184 913,71		0,10	
32	301 860,75	2 184 885,57		0,10	
33	301 848,22	2 184 862,06		0,10	
34	301 814,22	2 184 834,25		0,10	
35	301 817,01	2 184 830,84		0,10	
36	301 849,71	2 184 857,60		0,10	
37	301 866,20	2 184 838,99		0,10	
38	301 885,66	2 184 818,23		0,10	
39	301 904,13	2 184 798,41		0,10	
40	301 882,90	2 184 779,56		0,10	
41	301 885,31	2 184 788,70		0,10	
42	301 881,05	2 184 789,82		0,10	
43	301 876,96	2 184 774,30		0,10	
44	301 852,13	2 184 752,76		0,10	
45	301 850,64	2 184 766,16		0,10	
46	301 846,27	2 184 765,68		0,10	
47	301 848,09	2 184 749,25		0,10	
48	301 822,60	2 184 727,00		0,10	
49	301 798,56	2 184 706,27		0,10	
50	301 773,13	2 184 737,30		0,10	
51	301 755,79	2 184 761,45		0,10	
52	301 738,45	2 184 783,83		0,10	

53	301 763,52	2 184 797,67	0,10
54	301 761,40	2 184 801,52	0,10
55	301 735,34	2 184 787,14	0,10
56	301 709,08	2 184 807,65	0,10
57	301 679,86	2 184 831,77	0,10
58	301 677,06	2 184 828,37	0,10
59	301 706,33	2 184 804,22	0,10
60	301 733,57	2 184 782,94	0,10
61	301 752,26	2 184 758,81	0,10
62	301 769,64	2 184 734,62	0,10
63	301 795,53	2 184 703,03	0,10
64	301 772,94	2 184 670,99	0,10
65	301 797,32	2 184 645,35	0,10
66	301 817,62	2 184 624,30	0,10
67	301 840,02	2 184 600,34	0,10
68	301 861,67	2 184 578,07	0,10
69	301 884,42	2 184 554,11	0,10
70	301 905,27	2 184 532,81	0,10
71	301 928,08	2 184 508,75	0,10
72	301 954,29	2 184 481,44	0,10
73	301 987,04	2 184 447,25	0,10
74	302 007,42	2 184 425,14	0,10
75	302 028,77	2 184 403,52	0,10
76	302 050,71	2 184 380,18	0,10
77	302 072,78	2 184 356,70	0,10
78	302 094,45	2 184 333,65	0,10
79	302 116,49	2 184 310,20	0,10
80	302 137,98	2 184 287,33	0,10
81	302 160,13	2 184 263,77	0,10
82	302 184,04	2 184 238,33	0,10
83	302 205,98	2 184 215,95	0,10
84	302 225,64	2 184 194,37	0,10
85	302 243,32	2 184 175,80	0,10
86	302 262,42	2 184 155,54	0,10
87	302 279,85	2 184 137,32	0,10
88	302 298,93	2 184 117,39	0,10
89	302 316,96	2 184 098,26	0,10
90	302 320,16	2 184 101,28	0,10
91	302 302,12	2 184 120,42	0,10
92	302 283,03	2 184 140,37	0,10
93	302 265,61	2 184 158,57	0,10
94	302 246,51	2 184 178,83	0,10
95	302 228,86	2 184 197,37	0,10
96	302 209,18	2 184 218,98	0,10
97	302 187,21	2 184 241,38	0,10
98	302 163,33	2 184 266,79	0,10
99	302 141,19	2 184 290,34	0,10
100	302 119,69	2 184 313,21	0,10
101	302 097,65	2 184 336,66	0,10
102	302 075,98	2 184 359,72	0,10
103	302 053,92	2 184 383,19	0,10
104	302 031,94	2 184 406,58	0,10
105	302 010,60	2 184 428,17	0,10
106	301 990,24	2 184 450,27	0,10
107	301 957,46	2 184 484,49	0,10
108	301 931,26	2 184 511,78	0,10
109	301 908,44	2 184 535,86	0,10
110	301 887,59	2 184 557,17	0,10
111	301 864,84	2 184 581,12	0,10
112	301 843,20	2 184 603,37	0,10
113	301 820,81	2 184 627,33	0,10
114	301 800,50	2 184 648,40	0,10
115	301 778,61	2 184 671,40	0,10
116	301 799,93	2 184 701,64	0,10

117	301 825,48	2 184 723,67	0,10
118	301 851,85	2 184 746,69	0,10
119	301 880,37	2 184 771,43	0,10
120	301 909,20	2 184 797,03	0,10
121	301 917,70	2 184 829,10	0,10
122	301 933,12	2 184 863,16	0,10
123	301 943,43	2 184 886,92	0,10
124	301 975,31	2 184 867,17	0,10
125	301 988,98	2 184 853,91	0,10
126	302 002,63	2 184 842,16	0,10
127	301 976,78	2 184 815,85	0,10
128	302 007,93	2 184 785,91	0,10
129	302 028,04	2 184 757,12	0,10
130	302 059,53	2 184 735,61	0,10
131	302 042,82	2 184 705,42	0,10
132	302 046,67	2 184 703,29	0,10
133	302 065,32	2 184 736,98	0,10
134	302 031,19	2 184 760,30	0,10
135	302 013,48	2 184 785,64	0,10
136	302 050,88	2 184 790,60	0,10
137	302 050,30	2 184 794,96	0,10
138	302 010,37	2 184 789,67	0,10
139	301 983,04	2 184 815,94	0,10
140	302 007,46	2 184 840,80	0,10
141	302 035,51	2 184 871,02	0,10
142	302 048,46	2 184 904,80	0,10
143	302 056,03	2 184 936,90	0,10
144	302 064,83	2 184 975,63	0,10
145	302 060,54	2 184 976,60	0,10
146	302 051,75	2 184 937,89	0,10
147	302 044,24	2 184 906,10	0,10
148	302 031,71	2 184 873,39	0,10
149	302 005,68	2 184 845,35	0,10
150	301 991,95	2 184 857,16	0,10
151	301 978,03	2 184 870,66	0,10
152	301 945,23	2 184 890,98	0,10
153	301 956,83	2 184 916,54	0,10
154	301 968,69	2 184 943,14	0,10
155	301 980,44	2 184 969,64	0,10
156	301 991,25	2 185 004,44	0,10
157	302 003,50	2 185 043,93	0,10
158	302 014,65	2 185 078,75	0,10
159	302 022,15	2 185 113,28	0,10
160	302 029,50	2 185 145,48	0,10
161	302 037,22	2 185 179,80	0,10
162	302 043,04	2 185 201,73	0,10
163	302 071,81	2 185 201,92	0,10
164	302 099,41	2 185 201,98	0,10
165	302 094,41	2 185 175,13	0,10
166	302 088,17	2 185 140,54	0,10
167	302 092,50	2 185 139,76	0,10
168	302 098,74	2 185 174,33	0,10
169	302 103,82	2 185 201,62	0,10
170	302 131,39	2 185 196,48	0,10
171	302 149,13	2 185 193,03	0,10
172	302 160,72	2 185 179,97	0,10
173	302 162,90	2 185 142,28	0,10
174	302 165,27	2 185 104,27	0,10
175	302 167,21	2 185 076,10	0,10
176	302 168,27	2 185 037,76	0,10
177	302 169,54	2 185 004,75	0,10
178	302 170,66	2 184 973,42	0,10
179	302 171,61	2 184 945,16	0,10
180	302 172,86	2 184 913,50	0,10

181	302 177,26	2 184 913,68	0,10
182	302 176,00	2 184 945,33	0,10
183	302 175,06	2 184 973,57	0,10
184	302 173,94	2 185 004,91	0,10
185	302 172,67	2 185 037,91	0,10
186	302 171,61	2 185 076,31	0,10
187	302 169,66	2 185 104,56	0,10
188	302 167,30	2 185 142,54	0,10
189	302 165,02	2 185 181,75	0,10
190	302 151,43	2 185 197,06	0,10
191	302 132,21	2 185 200,80	0,10
192	302 102,46	2 185 206,34	0,10
193	302 071,79	2 185 206,32	0,10
194	302 044,05	2 185 206,13	0,10
195	302 050,60	2 185 238,04	0,10
196	302 059,97	2 185 271,70	0,10
197	302 088,69	2 185 261,21	0,10
198	302 118,25	2 185 250,98	0,10
199	302 146,28	2 185 240,99	0,10
200	302 147,76	2 185 245,14	0,10
201	302 119,71	2 185 255,13	0,10
202	302 090,17	2 185 265,36	0,10
203	302 059,19	2 185 276,67	0,10
204	302 029,08	2 185 286,78	0,10
205	302 027,35	2 185 297,47	0,10
206	302 023,01	2 185 296,77	0,10
207	302 024,36	2 185 288,40	0,10
208	301 991,78	2 185 299,70	0,10
209	301 984,07	2 185 315,05	0,10
210	301 995,09	2 185 347,56	0,10
211	302 004,44	2 185 376,32	0,10
212	302 027,28	2 185 362,41	0,10
213	302 049,98	2 185 363,79	0,10
214	302 049,71	2 185 368,18	0,10
215	302 028,39	2 185 366,89	0,10
216	302 004,40	2 185 381,50	0,10
217	301 978,73	2 185 399,04	0,10
218	301 947,80	2 185 417,02	0,10
219	301 945,59	2 185 413,21	0,10
220	301 976,38	2 185 395,31	0,10
221	302 000,61	2 185 378,76	0,10
222	301 990,91	2 185 348,95	0,10
223	301 979,31	2 185 314,72	0,10
224	301 985,83	2 185 301,74	0,10
225	301 957,55	2 185 311,41	0,10
226	301 921,41	2 185 323,94	0,10
227	301 889,31	2 185 335,01	0,10
228	301 854,21	2 185 347,01	0,10
229	301 823,22	2 185 360,03	0,10
230	301 816,60	2 185 377,17	0,10
231	301 839,36	2 185 419,82	0,10
232	301 835,48	2 185 421,89	0,10
233	301 811,77	2 185 377,46	0,10
234	301 816,57	2 185 365,05	0,10
235	301 794,32	2 185 382,53	0,10
236	301 774,92	2 185 407,13	0,10
237	301 755,03	2 185 435,38	0,10
238	301 751,43	2 185 432,85	0,10
239	301 771,39	2 185 404,50	0,10
240	301 791,19	2 185 379,40	0,10
241	301 820,38	2 185 356,45	0,10
242	301 852,64	2 185 342,89	0,10
243	301 887,88	2 185 330,85	0,10
244	301 919,97	2 185 319,78	0,10

245	301 956,12	2 185 307,25		0,10	
246	301 989,50	2 185 295,83		0,10	
247	302 026,41	2 185 283,03		0,10	
248	302 055,81	2 185 273,16		0,10	
249	302 046,32	2 185 239,07		0,10	
250	302 039,68	2 185 206,70		0,10	
251	302 008,93	2 185 215,79		0,10	
252	301 977,39	2 185 225,35		0,10	
253	301 945,43	2 185 234,62		0,10	
254	301 911,44	2 185 244,17		0,10	
255	301 879,19	2 185 253,76		0,10	
256	301 846,02	2 185 262,87		0,10	
257	301 812,73	2 185 273,79		0,10	
258	301 782,83	2 185 283,60		0,10	
259	301 760,36	2 185 290,64		0,10	
260	301 759,05	2 185 286,44		0,10	
261	301 781,49	2 185 279,41		0,10	
262	301 811,35	2 185 269,61		0,10	
263	301 844,75	2 185 258,66		0,10	
264	301 877,98	2 185 249,53		0,10	
265	301 910,22	2 185 239,94		0,10	
266	301 944,22	2 185 230,39		0,10	
267	301 974,15	2 185 221,71		0,10	
268	301 966,49	2 185 189,23		0,10	
269	301 958,25	2 185 155,75		0,10	
270	301 962,52	2 185 154,70		0,10	
271	301 970,77	2 185 188,20		0,10	
272	301 978,37	2 185 220,45		0,10	
273	302 007,67	2 185 211,57		0,10	
274	302 038,67	2 185 202,41		0,10	
275	302 032,94	2 185 180,85		0,10	
276	302 025,21	2 185 146,45		0,10	
277	302 017,86	2 185 114,24		0,10	
278	302 010,39	2 185 079,89		0,10	
279	301 999,30	2 185 045,25		0,10	
280	301 987,05	2 185 005,74		0,10	
281	301 976,68	2 184 972,32		0,10	
282	301 962,93	2 184 968,39		0,10	
1	301 963,54	2 184 966,28		0,10	
<b>3. Сведения о характерных точках части (частей) границы объекта</b>					
<b>1</b>	<b>2</b>	<b>3</b>	<b>4</b>	<b>5</b>	<b>6</b>
—	—	—	—	—	—

## Раздел 3

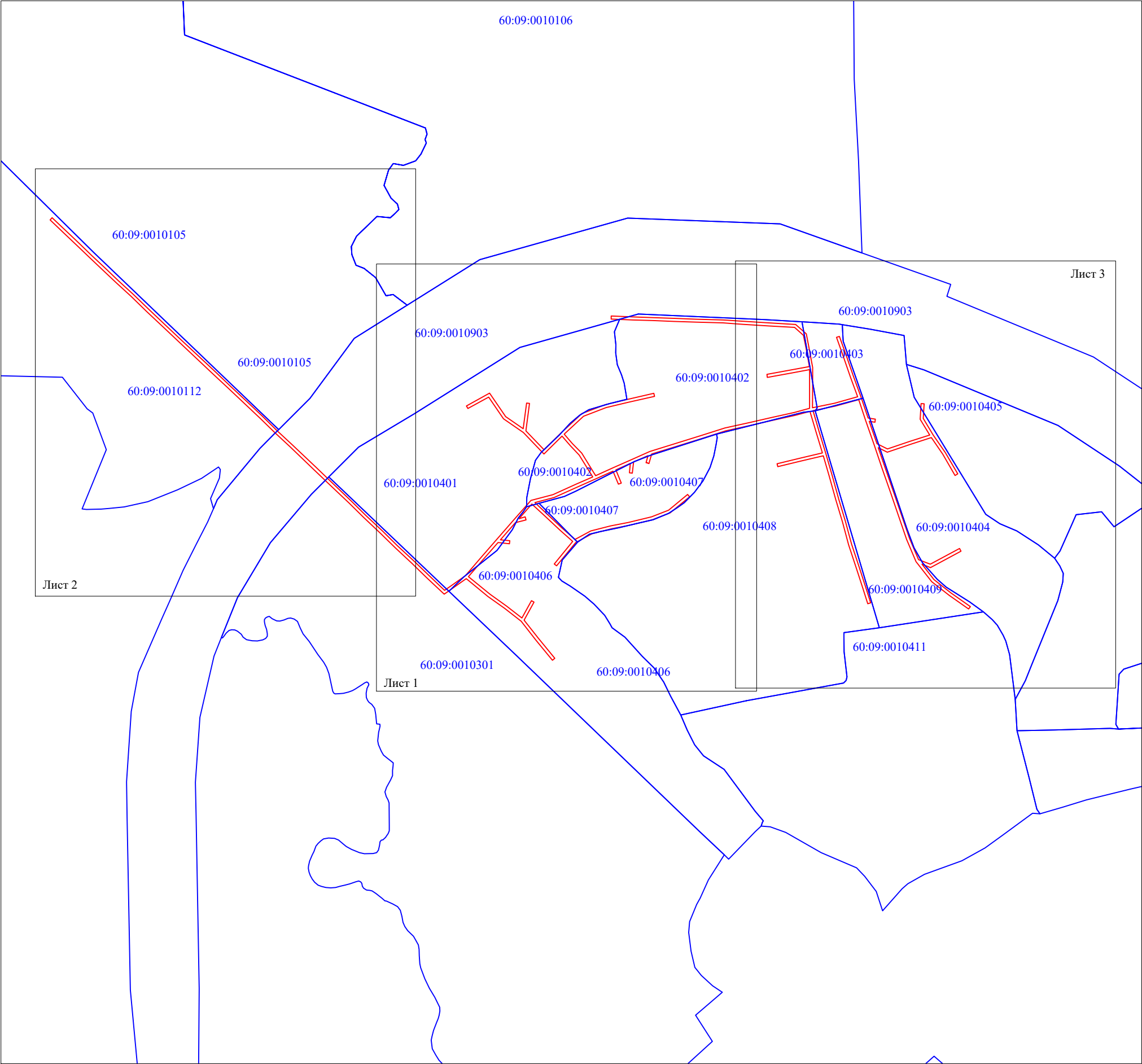
Сведения о местоположении измененных (уточненных) границ объекта							
1. Система координат		МСК-60, зона 2					
2. Сведения о характерных точках границ объекта							
Обозначение характерных точек границы	Существующие координаты, м		Измененные (уточненные) координаты, м		Метод определения координат характерной точки	Средняя квадратическа я погрешность положения характерной точки (Mt), м	Описание обозначения точки на местности (при наличии)
	X	Y	X	Y			
1	2	3	4	5	6	7	8
—	—	—	—	—	—	—	—
3. Сведения о характерных точках части (частей) границы объекта							
1	2	3	4	5	6	7	8
—	—	—	—	—	—	—	—

Схема расположения границ публичного сервитута  
"ВЛ-0,4 кВ от ЗТП-3804 г. Невель"

Кадастровые номера земельных участков, в отношении которых испрашивается публичный сервитут: 60:09:0010401:7; 60:09:0010401:13; 60:09:0010401:21; 60:09:0010402:1; 60:09:0010402:5; 60:09:0010402:21; 60:09:0010402:40; 60:09:0010402:41; 60:09:0010403:3; 60:09:0010403:5; 60:09:0010403:6; 60:09:0010404:6; 60:09:0010404:8; 60:09:0010404:12; 60:09:0010404:14; 60:09:0010405:1; 60:09:0010405:135; 60:09:0010407:4; 60:09:0010407:12; 60:09:0010407:26; 60:09:0010407:27 60:09:0010408:9; 60:09:0010408:16; 60:09:0010409:1; 60:09:0010409:6; 60:09:0010409:7; земли кадастровых кварталов: 60:09:0010112; 60:09:0010301; 60:09:0010401; 60:09:0010402; 60:09:0010403; 60:09:0010404; 60:09:0010405; 60:09:0010406; 60:09:0010407; 60:09:0010408; 60:09:0010409; 60:09:0010903.

Площадь испрашиваемого публичного сервитута: 17 806 кв.м.

Каталог координат: Приложение 1 на 4 листах



Масштаб 1:6 000

Используемые условные знаки и обозначения:

- вновь образованная часть границы публичного сервитута;
- граница кадастрового квартала;
- 60:09:0010402

- номер кадастрового квартала.

Подпись \_\_\_\_\_



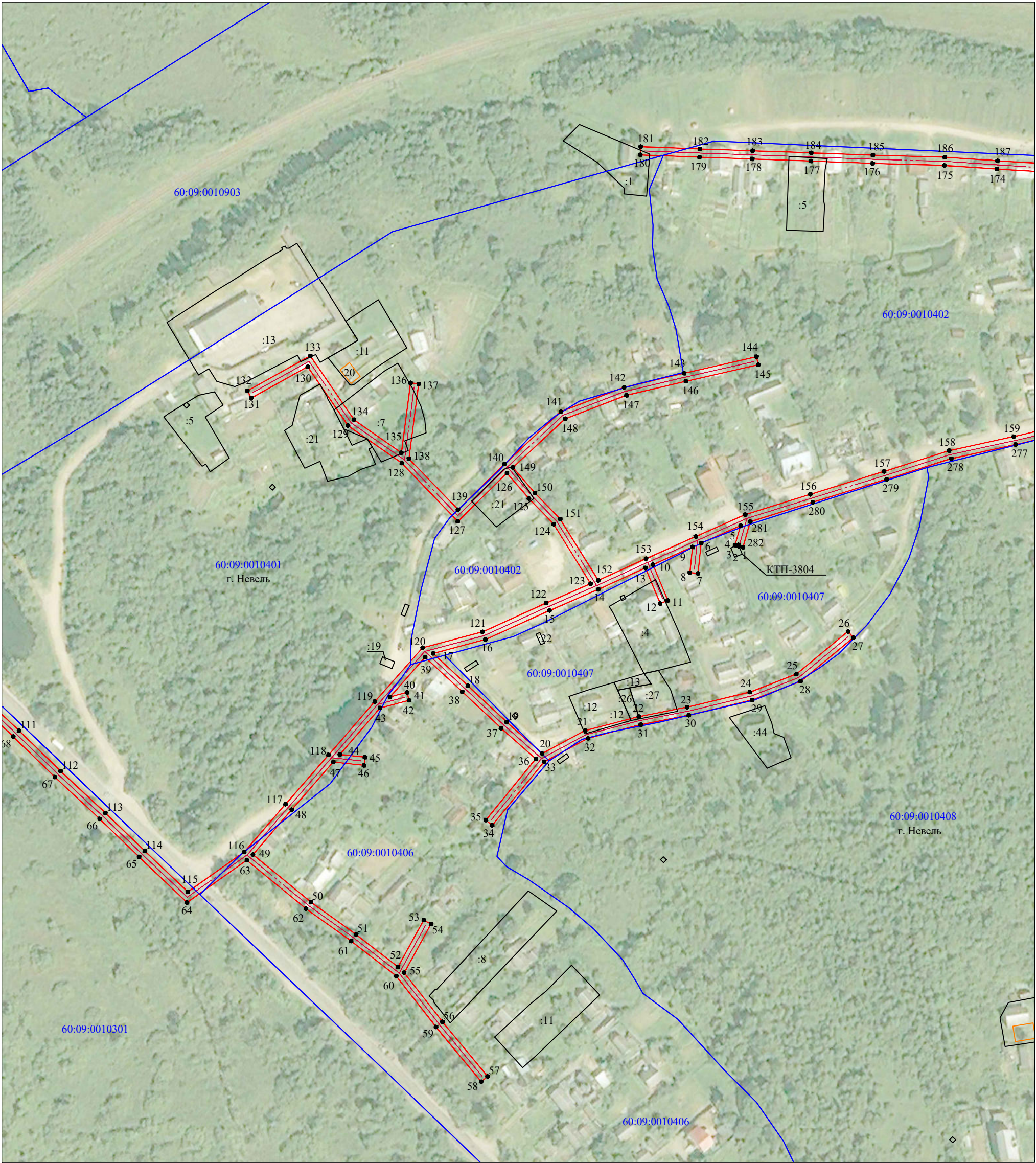
"26" декабря 2023 г.

Место для оттиска печати



Схема расположения границ публичного сервитута  
"ВЛ-0,4 кВ от ЗТП-3804 г. Невель"

Лист 1



Масштаб 1:2 000

Используемые условные знаки и обозначения:

- - вновь образованная часть границы публичного сервитута;
- 1 - характерная точка границы публичного сервитута, установленная при проведении кадастровых работ;
- - существующая часть границы, имеющиеся в ЕГРН сведения о которой достаточны для определения ее местоположения;
- - граница кадастрового квартала;
- - - - ось ВЛ-0,4 кВ от ЗТП-3804 г. Невель;
- - обозначение электрических подстанций;
- :44 - кадастровый номер земельного участка, сведения о котором содержатся в ЕГРН;
- 60:09:0010402 - номер кадастрового квартала.

Подпись



"26" декабря 2023 г.

Место для оттиска печати



Схема расположения границ публичного сервитута  
"ВЛ-0,4 кВ от ЗТП-3804 г. Невель"

Лист 2



Масштаб 1:2 000

Используемые условные знаки и обозначения:

- вновь образованная часть границы публичного сервитута;
- 1 - характерная точка границы публичного сервитута, установленная при проведении кадастровых работ;
- существующая часть границы, имеющиеся в ЕГРН сведения о которой достаточны для определения ее местоположения;
- граница кадастрового квартала;
- ось ВЛ-0,4 кВ от ЗТП-3804 г. Невель;
- обозначение электрических подстанций;
- :44 - кадастровый номер земельного участка, сведения о котором содержатся в ЕГРН;
- 60:09:0010402 - номер кадастрового квартала.

Подпись



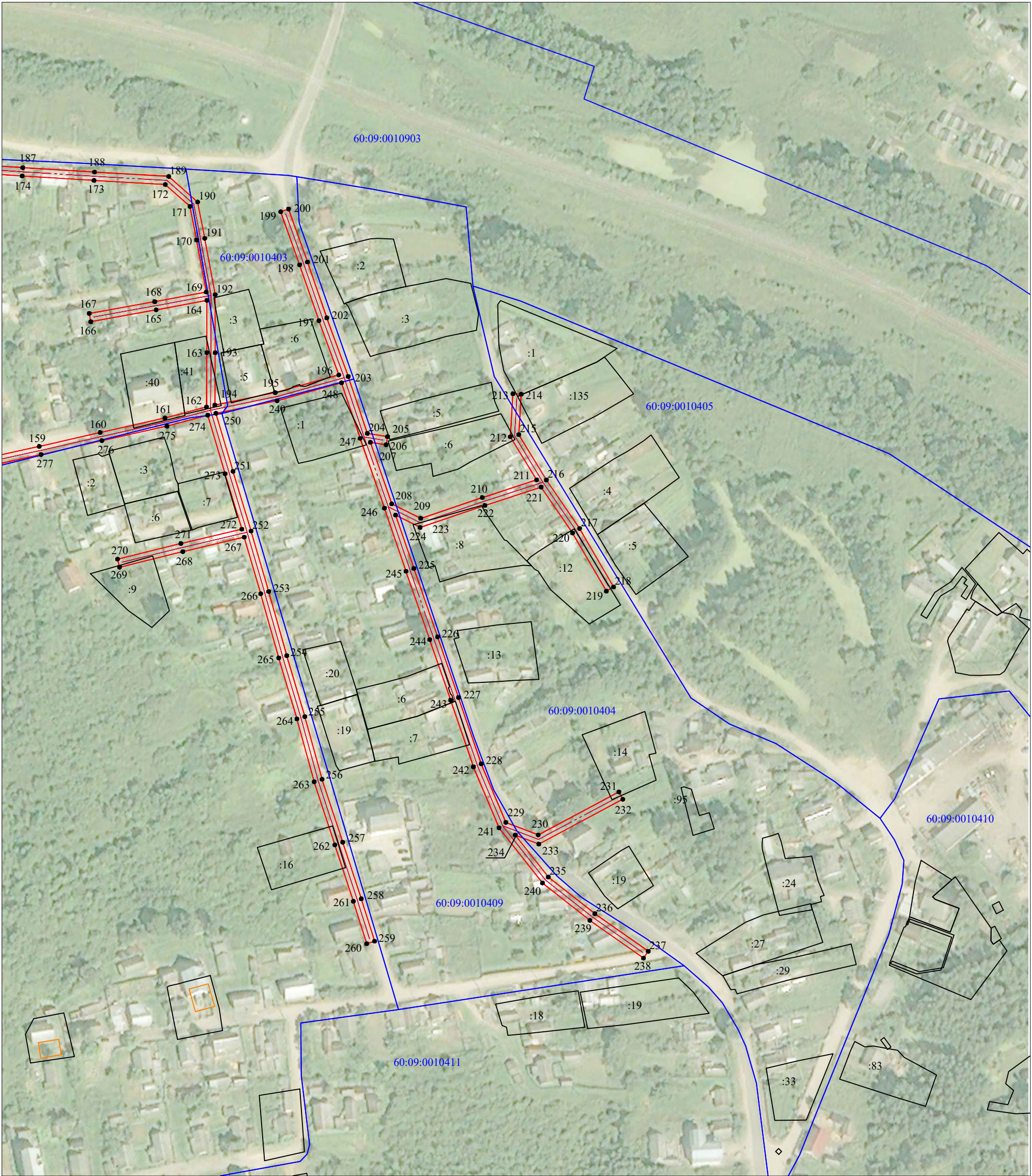
"26" декабря 2023 г.

Место для оттиска печати



Схема расположения границ публичного сервитута  
"ВЛ-0,4 кВ от ЗТП-3804 г. Невель"

Лист 3



С  
↑  
Ю  
↓

Масштаб 1:2 000

Используемые условные знаки и обозначения:

- вновь образованная часть границы публичного сервитута;
- 1 — характерная точка границы публичного сервитута, установленная при проведении кадастровых работ;
- существующая часть границы, имеющиеся в ЕГРН сведения о которой достаточны для определения ее местоположения;
- граница кадастрового квартала;
- ось ВЛ-0,4 кВ от ЗТП-3804 г. Невель;
- — обозначение электрических подстанций;
- :44 — кадастровый номер земельного участка, сведения о котором содержатся в ЕГРН;
- 60:09:0010402 — номер кадастрового квартала.

Подпись



"26" декабря 2023 г.

Место для оттиска печати



**ТЕКСТОВОЕ ОПИСАНИЕ**

**местоположения границ населенных пунктов, территориальных зон**

Прохождение границы		Описание прохождения границы
от точки	до точки	
1	2	3
—	—	—